

RELATÓRIO BE2020



BELEZA
ESCONDIDA

REALIZAÇÃO

Beleza Escondida

EQUIPE

Patrick Reason
CEO

Charles Renner
Co-fundador

Alessandra Vidmontas
Co-fundadora

Lucio Pinheiro
Relações Internacionais

Débora Dutra
Jornalista

Lucas Chueire
Projeto Gráfico

O DESAFIADOR ANO DE 2020 PARA AS MULHERES

Falar sobre o ano de 2020 não é tão simples, talvez precisaríamos de todas as páginas deste relatório para contar a vocês tudo o que aconteceu durante este ano no trabalho à proteção de mulheres.

Em meio a tanta expectativa e sonhos para o ano e, principalmente, em relação a expansão no trabalho de proteção à mulheres vítimas de violências, fomos surpreendidos por uma pandemia mundial que impactou todos os setores da nossa sociedade.

A palavra do ano de 2020 foi reinvenção. Foi necessário ainda mais sensibilidade e estratégia para conseguir organizar a logística das casas de proteção para receber mulheres em meio a pandemia, agora com dois focos: protegendo-as do agressor e da Covid-19.

Só nos primeiros seis meses de 2020, 1.890 mulheres foram mortas de forma violenta em plena pandemia do novo coronavírus – um aumento de 2% em relação ao mesmo período de 2019.

Um desafio para todos nós, que mesmo atuando a tantos anos na causa, precisávamos continuar garantindo espaços seguros para essas mulheres diante de condições inéditas e muita desafiadoras.

Mas, com o auxílio de parceiros, voluntários e um time incrível, conseguiremos passar por isso muito mais fortalecidas e esperançosas. Mesmo com as previsões negativas do nosso cenário mundial em relação a saúde, violência e crise financeira, temos a certeza que rodeado de pessoas trabalhando juntas, conseguiremos passar por isso muito mais fortes.

Nosso profundo agradecimento a todos que estiveram e acreditaram na Beleza Escondida até aqui, ainda há muito a ser feito.

Vamos juntos!



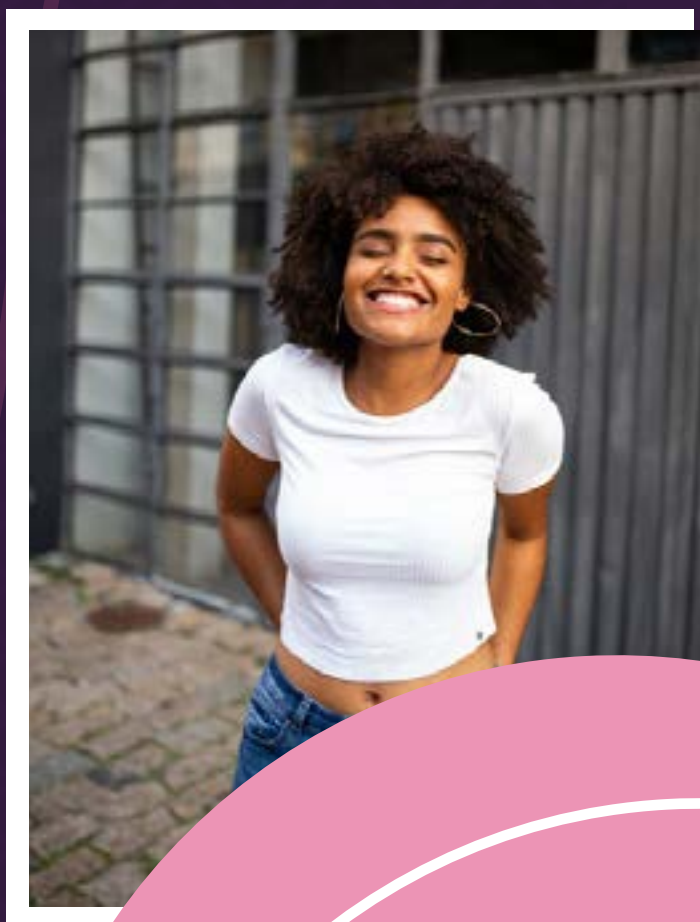
FOCO DA BE

MOBILIZAÇÃO

- Alerta a sociedade a respeito da violência contra a mulher;
- Comunica a necessidade de mais casas protetivas;
- Influencia a opinião pública;
- Demonstra que existem casas protetivas após a denúncia;
- Informa por meio das mídias sociais.

AMPLIAÇÃO

- Trabalha para ampliar o número de casas protetivas no Brasil;
- Pesquisa e monitora os dados da violência e serviços para a mulheres e seus filhos;
- Participa de Conselhos da Mulher;
- Incide em políticas públicas.



CAPACITAÇÃO

- Participa de seminários e oficinas dando palestras sobre o tema;
- Produz material técnico baseado em anos de experiência;
- Dissemina boas práticas na proteção de mulheres e crianças vítimas de violência;
- Instrui tecnicamente sobre o serviço de Acolhimento Conjunto;
- Capacita profissionais no atendimento das casas protetivas.



CONTEXTUALIZAÇÃO DOS PRINCIPAIS ÍNDICES DO ANO

Em **2020**, **24.113 mulheres** foram atendidas nos **12 equipamentos** que compõem a rede de proteção às mulheres vítimas de violência da Prefeitura de São Paulo, aponta o balanço mais recente feito pela Secretaria Municipal de Direitos Humanos e Cidadania. Além disso, entre **janeiro e julho de 2020**, as

ocorrências de feminicídio na capital atingiram a marca de **101 casos**, **12%** a mais do que os **90 registros** do mesmo período em **2019**. É o maior número da série histórica, iniciada em **2016**. Desses casos, **85%** têm autoria conhecida.

VEJA ABAIXO outros dados DO RELATÓRIO:

Em **março**, antes da pandemia **2.886 mulheres** procuraram os serviços;

Já no auge do isolamento social, nos meses de **abril** e **maio**, houve uma queda acentuada de **65%**;

Em **junho**, os números voltaram a crescer;

Foram **1.420 denúncias**. Depois só foram aumentando: **2 mil** atendimentos em julho até o pico em novembro, com **2.890**;

Em **2020**, a pandemia de **Covid-19** levou as pessoas a passarem mais tempo dentro de casa, por causa da **quarentena** e das medidas de **distanciamento social**;

Vítimas de **violência doméstica** e agressores passaram a conviver **por mais tempo**.



AÇÕES JANEIRO, FEVEREIRO E MARÇO

Nos primeiros três meses do ano, ninguém imaginava o que nos esperava. Estávamos colhendo os frutos do ano incrível de 2019 e todas as oportunidades que surgiram e sonhando coisas ainda maiores para 2020.

ALGUMAS MEMÓRIAS DE 2019

FEVEREIRO

Beleza Escondida ganhou vida: **mês de lançamento!**

ABRIL

Claudia Leitte se torna oficialmente a madrinha da **BE**.

MAIO

Lançamos nossa primeira campanha **“Revele a Beleza”**.

JULHO

Firmamos cooperação técnica com a empresa de diagnóstico social **@katruassessoria** para a melhoria de indicadores sociais da violência contra a mulher.

AGOSTO

Realizamos a **“Corrente do bem”** com **@angelicaksy**, **@marisaad**, **@dedesecco** e outras artistas para divulgação da causa nas redes.



OUTUBRO

Primeiro show da turnê **“Bandera”** com Claudia Leitte com espaço na música **“Pássaros”** para apresentação da BE e para abordar sobre a violência doméstica.

NOVEMBRO

Lançamento da campanha **“Woman BE Free”** no Festival Eletriza em São Paulo - público de **20 mil pessoas**.

DEZEMBRO

Palestra em Presidente Prudente/SP para falar sobre o **direito à proteção da mulher** e debate sobre a abertura de uma casa de proteção na cidade para atender toda a região, a convite da ONG Cordel Social.



E EM 2020?

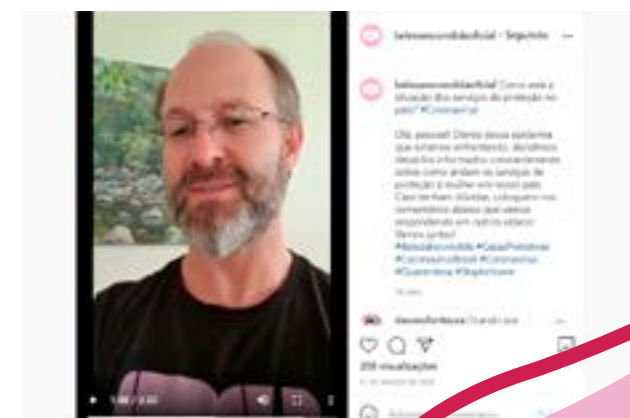
FEVEREIRO

Fizemos a campanha de Carnaval **“180 motivos para não assediar”** com o objetivo de instruir sobre a importância do **“não”** e da proteção de mulheres



MARÇO

No dia 21, publicamos o primeiro vídeo falando sobre como estávamos lidando com esse novo vírus no mundo e o impacto que causou nos serviços de acolhimento.





PANDEMIA E O NOVO NORMAL PARA AS MULHERES

Em meados de março, enquanto o mundo inteiro estava concentrado na pandemia que ia tomando cada vez mais espaço, trazendo junto o medo e a incerteza, a ativista chinesa Guo Jing falou à BBC que após o início do isolamento social, para prevenir a infecção por coronavírus, na China, mais mulheres noticiaram casos de violência que sofreram ou presenciaram. Diante da situação, criaram a hashtag:

[AntiDomesticViolenceDuringEpidemic](#)
(#ContraViolênciaDomésticaDuranteEpidemia).

Me lembro perfeitamente ao ver essa notícia no dia 14 de março e pensar “quando, de fato, as pessoas passarem a cumprir o isolamento social no Brasil, como será?”

Toda essa preocupação se dá diante dos números alarmantes que nosso país carrega no que concerne à violência doméstica. De acordo com os dados apurados pela Katru Assessoria em Informação com base em dados do Censo SUAS, em 2018 foram registrados 4.451 feminicídios e 220 mil notificações de violência no país para apenas 2 mil vagas em casas de proteção. São 9 mulheres vítimas de agressão física, por minuto. Como seria com as famílias trancafiadas em casa?

Esses questionamentos logo tiveram suas respostas e as respostas que temíamos. Menos de 1 mês depois, as notícias no aumento da violência doméstica durante a quarentena no Brasil começaram a surgir. E só vem aumentando.

FICAR EM CASA É SINÔNIMO DE PROTEÇÃO: NÃO PARA AS MULHERES VÍTIMAS DE VIOLÊNCIAS.

A Organização Mundial da Saúde recomendou permanecer em casa para que possamos nos proteger da contaminação do coronavírus, porém, segundo a ONU mulheres e o Ministério da Mulher, Família e Direitos Humanos, nas últimas semanas aconteceu um aumento de **17% no registro de denúncias pelo “Disque 180”**.

Esse é o nosso retrato atual, o que já acontecia tomando proporções ainda maiores por conta do isolamento social. Além da denúncia, as mulheres precisam de lares seguros, para a fuga de sua família do novo coronavírus e de seu agressor. A casa parceira da BE, em Curitiba, continua funcionando 24h ininterruptamente, afinal, as mulheres continuam precisando de proteção – agora, mais do que nunca.

Para atestar os dados informados, já foram recebidas famílias, durante a quarentena, que foram vítimas de violência doméstica e precisaram fazer a escolha de deixar tudo pra trás com a incerteza de como seria seu próximo dia, para fugir do lar conturbado e agressivo em que se encontravam.

Principalmente neste momento, há muitos desafios a serem enfrentados. A adaptação das casas de proteção para receber as mulheres e seus filhos neste delicado momento que o mundo está passando e o olhar para a importância de termos mais casas de proteção para quem nenhuma mulher precise continuar encarcerada dentro de seu próprio lar. A hashtag [#IsoladasSimSozinhasNão](#) nunca fez tanto sentido. Não deixe de denunciar, disque 180 e não tenha medo. Você será acolhida e protegida onde quer que esteja! Estamos juntas! [#FiqueEmCasa](#).

Fonte: Blog BE

Autora: Débora Dutra – Jornalista

NOITE DE EMPODERAMENTO FEMININO PROMOVIDA A UMA CASA PROTETIVA

No dia 20 de outubro aconteceu um evento para as acolhidas de uma das casas de proteção apoiadas pela BE. Foi uma noite muito especial, onde cada uma pode ser cuidada e enxergar a beleza que estava ali, escondida. Uma equipe de voluntárias organizada por nós, auxiliaram para que esse momento fosse possível.



BeLive

Frente a todos os desafios enfrentados por conta da pandemia e suas consequências foi necessária a readaptação dos planos, metas e ações programadas para o ano. As casas apoiadas pela BE foram adaptadas e tiveram todo o seu protocolo convencional alterado para receber as novas famílias durante este período e preservar a saúde das mulheres já acolhidas.

Já que não podíamos transitar pelo nosso país para falar sobre a nossa causa, usamos as mídias sociais como plataforma para nos trazer visibilidade e dar voz à proteção da mulher vítima de violência.

Para isso, além das publicações convencionais, criamos a BELives, lives realizadas no instagram onde se tornou um espaço de troca sobre a causa.

BELives

1 Da Inglaterra ao Brasil: 20 anos de luta pela causa da mulher com Patrick Reason (CEO Beleza Escondida).

2 Casas protetivas durante a pandemia com Alessandra Vidmontas (Sócia-fundadora Beleza Escondida).

3 Bate papo com Cordel Social com Lucy Lima (coordenadora da ONG Cordel Social).



4 BELive Setembro Amarelo com Claudia Ribeiro (Psicóloga de uma das casas protetivas apoiadas pela BE).

5 Direitos da Mulher com Andressa Cardoso (Advogada Criminalista e dona do perfil @aadvocaciacriminal).

6 Inteligência Emocional da Mulher com Penelope White (CEO da LongVision)



7 Um bate-papo sobre liberdade e proteção das mulheres com Claudia Leitte e Patrick Reason.

8 O ano de 2020 e o acolhimento das mulheres vítimas de violência com Alessandra Vidmontas e Débora Dutra (equipe BE).

LIVES CLAUDIA LEITTE COM APOIO DA BELEZA ESCONDIDA

20 DE MAIO DE 2020: LIVE SAUDADE

“E a **#LiveSaudade** da nossa madrinha **@claudialeitte** já deixou saudade! Que tarde linda, emocionante, alegre e cheia de amor. **60 MIL PESSOAS** reunidas para cantar junto e fazer o bem a quem precisa. Somos só gratidão! Obrigada a todos que doaram e caminham juntos com a gente nessa luta pela proteção de mulheres vítimas de violência! Somos muito mais fortes quando nos unimos.”



10 DE JULHO DE 2020: 40TANDO NA QUARENTENA

“Foi lindo. Foi amor. Foi gratidão! Mais uma vez, obrigada **@claudialeitte** pelo carinho com a nossa causa e pela visibilidade - tão importante - que dá a ela. Com certeza essa pequena ação, impactara na vida de milhares de mulheres e seus filhos. Obrigada e parabéns pelo **#40tandonaquarentena**. Foi incrível! Obrigada a todos que destinaram suas doações, independente do valor, há muito valor na ação. Vamos juntxs. Sempre.



NOSSO IMPACTO

CONEXÃO > SÃO PAULO

Instituição de acolhimento à mulher vítima de violência de Santos visita equipe da Beleza Escondida e suas casas.

Em agosto recebemos a visita da ONG Helpp, que possui uma casa de proteção para mulheres vítimas de violência em Santos/SP. Para conhecer o trabalho desenvolvido há 20 anos a partir das casas de acolhimento da OSC Associação Beneficente Encontro com Deus em Curitiba, estiveram presentes a diretoria executiva (presidente Rita, Vice Mari, Relações Públicas Jane). A instituição atende mulheres vítimas de violências desde 2012. Foi um encontro muito bom e falamos sobre gestão, caminhos para sustentabilidade, muita aprendizagem e troca de metodologias de trabalho.



PROJETO VIABILIZOU CASA ABRIGO PARA ACOLHIMENTO DE MULHERES VÍTIMAS DE VIOLÊNCIA DOMÉSTICA NA REGIÃO DE PRESIDENTE PRUDENTE.

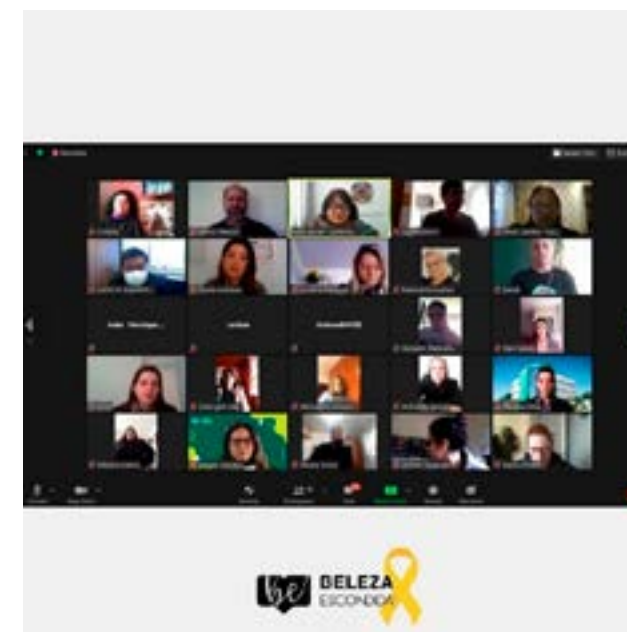
O Ministério Público do Trabalho (MPT), com o apoio do tribunal regional do Trabalho da 15ª região, destinou R\$ 223.877,33 provenientes de um acordo trabalhista para atender ao projeto “Casa Abrigo para Acolhimento de Mulheres Dependentes, Vítimas de Violência Doméstica do Município de Presidente Prudente e Região”. Isso só foi possível porque o Coletivo Cordel Social investiu tempo e recursos para que pudesse executar este projeto. Em novembro, estivemos em Presidente Prudente para conhecer mais sobre o coletivo, palestrar em seu evento e prestar algumas horas de mentoria. Por meio do CEO da BE, Patrick Reason, pudemos estar presente neste processo. Este é o resultado de muito trabalho e incidência em políticas públicas.

A fim de avançar ainda mais com a expansão do projeto, fomos convidados a participar da Diretoria Consultiva do coletivo e, com toda certeza, aceitamos. Nas reuniões são tomadas decisões importantes quanto a proteção da mulher na região da mulher em Presidente Prudente.

Em setembro fomos convidados pela Unimed Curitiba para falar no Café dos Colaboradores da Cooperativa Unimed durante a semana de inclusão social. O tema? Não poderia ser outro: violência contra a mulher. Foi um tempo muito importante e nos sentimos gratos pelo convite que nos permite cada vez mais ampliar a voz de tantas mulheres!

No dia 30 de agosto, toda a equipe de uma das casas de proteção parceiras da BE participou do Workshop de

Inteligência Emocional promovido pela Long Vision. A Beleza Escondida e a Long Vision, empresa que elabora cursos, workshops e sessões de coaching para desenvolver pessoas nos pilares comunicação, liderança e performance, firmaram uma parceria para que o corpo de funcionários das casas protetivas possam ter um tempo de autoconhecimento e aperfeiçoamento.



DADOS DE IMPACTO

+ de **2 milhões** de pessoas alcançadas por meio das **lives**;

+ de **3 mil** pessoas engajadas em nossa **causa** nas redes;

1 nova casa em andamento e **1 aberta** para atendimento específico para triagem de mulheres com **Covid-19**.

5 novos parceiros estratégicos para a **expansão** da causa no Brasil.

OBJETIVOS DE DESENVOLVIMENTO SUSTENTÁVEL (ODS) - PACTO GLOBAL

Estamos alinhados com o **Objetivo 5** e **16** dos **Objetivos de Desenvolvimento Sustentável (ODS)** da **Organização das Nações Unidas (ONU)**:



Parceiros



Voluntários

@rohcostamakeup - @tungosarteiros - @gerandomulheres
 @jessicahincamakeup - @inspire_servece - @thauanacastromk
 @lari.cantinhodacostura - @angela.berger



BELEZA ESCONDIDA

 belezaescondida.com

 /  @belezaescondidaoficial

 infobelezaescondida@gmail.com

 Curitiba | PR